

Informacje dotyczące zamówień

Rękojeść

Nr katalogowy	Długość trzonu	Średnica trzonu
SELC-GS	60 mm	12 mm
SELC-GM	160 mm	12 mm
SELC-GL	260 mm	12 mm

Trzon z ładunkiem

Nr katalogowy	Długość linii zszywek	Wysokość otwartej zszywki	Nr katalogowy rękojeści	Rozmiar trokara	Ładunek
SMG-30WR	30 mm	2,0/2,5/3,0 mm	SELC-GS SELC-GM SELC-GL	12 mm	Biały
SMG-30WRH	30 mm	2,0/2,5/3,0 mm		12 mm	Biały*
SMG-30BR	30 mm	2,5/3,0/3,5 mm		12 mm	Niebieski
SMG-45WR	45 mm	2,0/2,5/3,0 mm		12 mm	Biały
SMG-45WRH	45 mm	2,0/2,5/3,0 mm		12 mm	Biały*
SMG-45BR	45 mm	2,5/3,0/3,5 mm		12 mm	Niebieski
SMG-45DR	45 mm	3,0/3,5/3,8 mm		12 mm	Złoty
SMG-45GR	45 mm	3,5/3,8/4,2 mm		12 mm	Zielony
SMT-45TR	45 mm	4,2/4,5/5,0 mm		15 mm	Czarny
SMG-60WR	60 mm	2,0/2,5/3,0 mm		12 mm	Biały
SMG-60WRH	60 mm	2,0/2,5/3,0 mm		12 mm	Biały*
SMG-60BR	60 mm	2,5/3,0/3,5 mm		12 mm	Niebieski
SMG-60DR	60 mm	3,0/3,5/3,8 mm		12 mm	Złoty
SMG-60GR	60 mm	3,5/3,8/4,2 mm		12 mm	Zielony
SMT-60TR	60 mm	4,2/4,5/5,0 mm		15 mm	Czarny

* zakrzywiona końcówka kowadełka

Ładunek

Nr katalogowy	Długość linii zszywek	Wysokość otwartej zszywki	Nr katalogowy odpowiedniego trzonu	Ładunek
SRG-30W	30	2,0/2,5/3,0 mm	SMG-30	Biały
SRG-30B	30	2,5/3,0/3,5 mm	SMG-30	Niebieski
SRG-45W	45	2,0/2,5/3,0 mm	SMG-45	Biały
SRG-45B	45	2,5/3,0/3,5 mm	SMG-45	Niebieski
SRG-45D	45	3,0/3,5/3,8 mm	SMG-45	Złoty
SRG-45G	45	3,5/3,8/4,2 mm	SMG-45	Zielony
SRG-60W	60	2,0/2,5/3,0 mm	SMG-60	Biały
SRG-60B	60	2,5/3,0/3,5 mm	SMG-60	Niebieski
SRG-60D	60	3,0/3,5/3,8 mm	SMG-60	Złoty
SRG-60G	60	3,5/3,8/4,2 mm	SMG-60	Zielony
SRT-45T	45	4,2/4,5/5,0 mm	SMT-45	Czarny
SRT-60T	60	4,2/4,5/5,0 mm	SMT-60	Czarny

SELC Bendos

Endoskopowy stapler liniowy
jednorazowego użytku z wymiennym
trzonem i ładunkiem



AESCULAP CHIFA sp. z o.o. | ul. Tysiąclecia 14 | 64-300 Nowy Tomyśl,
Tel. (61) 44 20 100 | fax (61) 44 23 936 | www.bbraun.pl

AESCULAP CHIFA - firma grupy B. Braun



Producent
Touchstone International Medical Science Co., Ltd. | 278 Donping Street | Suzhou Industrial Park | 215123 Suzhou | China
CE 0123

Dane techniczne urządzenia mogą ulec zmianie. Wszelkie prawa zastrzeżone.. Niniejsza broszura może być wykorzystywana wyłącznie w celu pozyskania informacji o naszych produktach. Powielanie jej fragmentów albo całości wszelkimi metodami jest zabronione.

SELC Bendos

Endoskopowy stapler liniowy jednorazowego użytku z wymiennym trzonem i ładunkiem



Cechy i korzyści produktu

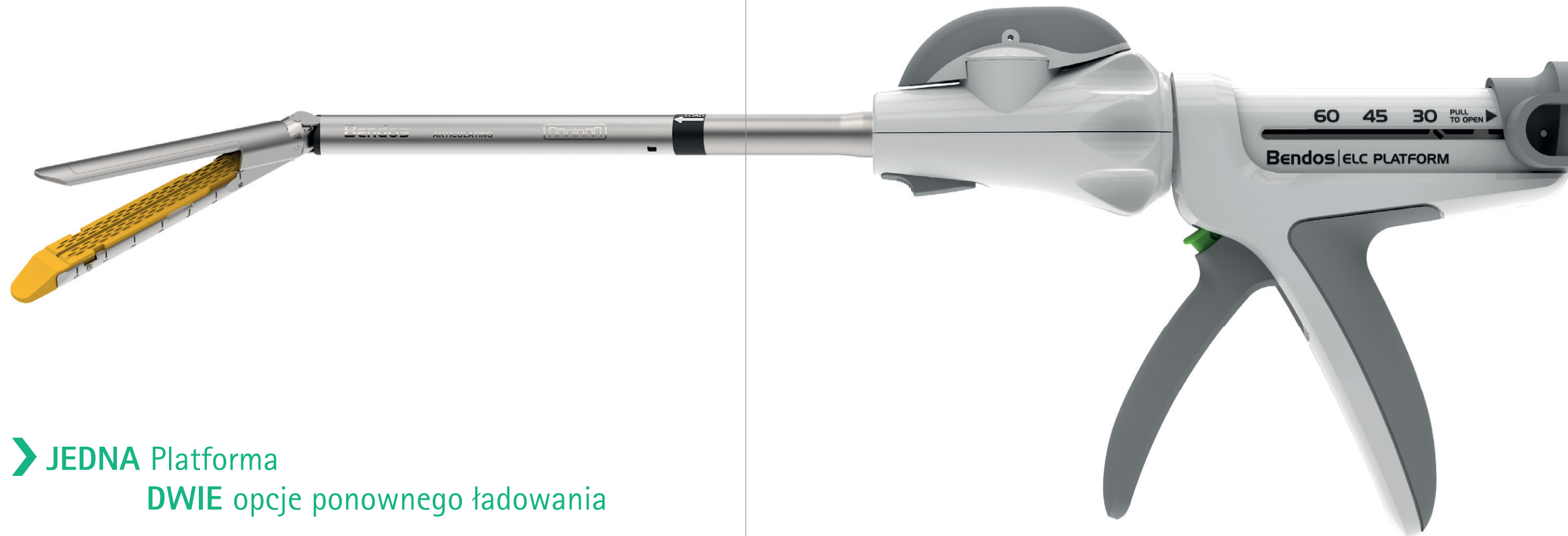
WOLNOŚĆ wyboru

Wiele opcji ponownego wystrzału z wymiennymi ładunkami i różnymi wysokościami zszywek



2

Artykulacja



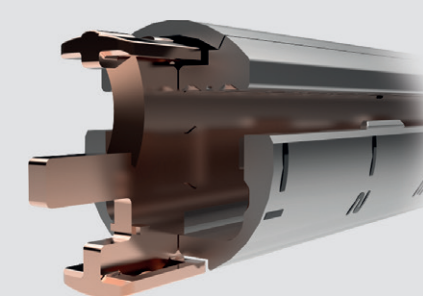
JEDNA Platforma
DWIE opcje ponownego ładowania

Inteligentne połączenia

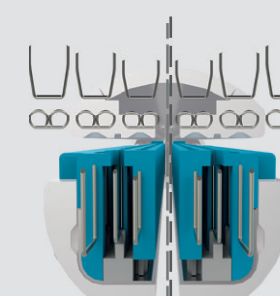


3

TGC - kontrola kompresji tkanki na całej długości zespolenia (Tissue Gap Control)



Różne wysokości zszywek



4