

INFORMACJE DOTYCZĄCE ZAMÓWIEŃ

Nr kat.	Zewnętrzna średnica kowadełka	Kod koloru	Liczba zszywek	Średnica ostrza	Wysokość otwartej zszywki	Wysokość zszywki po zamknięciu	Wysokość / pojemność głowy staplera
CSC29-KOL	29 mm	Niebieski	24	20,5 mm	5,0 mm	1,0 ~ 2,5 mm	4 cm / 12,6 cm ³

CSC33-KOL	33 mm	Zielony	32	24,8 mm	5,0 mm	1,0 ~ 2,5 mm	4 cm / 17,6 cm ³
-----------	-------	---------	----	---------	--------	--------------	-----------------------------

Aksesoria transanalne



Rozszerzacz Obturator Anoskop Nawlekać do nici Trokar krótki




CSC-KOL STAPLER JEDNORAZOWEGO UŻYTKU DO STOSOWANIA WEWNĘTRZNEGO

INNOWACJA W TECHNICIE TATME

AESCULAP CHIFA sp. z o.o. | ul. Tysiąclecia 14 | 64-300 Nowy Tomyśl,
tel. 61 44 20 100 | fax 61 44 23 936 | www.bbraun.pl
AESCULAP CHIFA – firma grupy B. Braun

Information according to Regulation (EU) 2017/745 and Council Directive 93/42/EEC respectively:

 **Manufacturer**
Touchstone International Medical Science Co., Ltd. | 278 Dongping Street | Suzhou Industrial Park | 215123 Suzhou | China
CE 0123

 **Importer**
B. Braun Surgical, S.A. | Carretera de Terrassa, 121 | 08191 Rubí | Spain

 **Authorized Representative**
Shanghai International Holding Corp. GmbH | Eiffestraße 80 | 20537 Hamburg | Germany

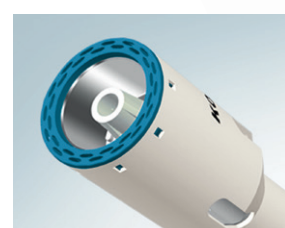
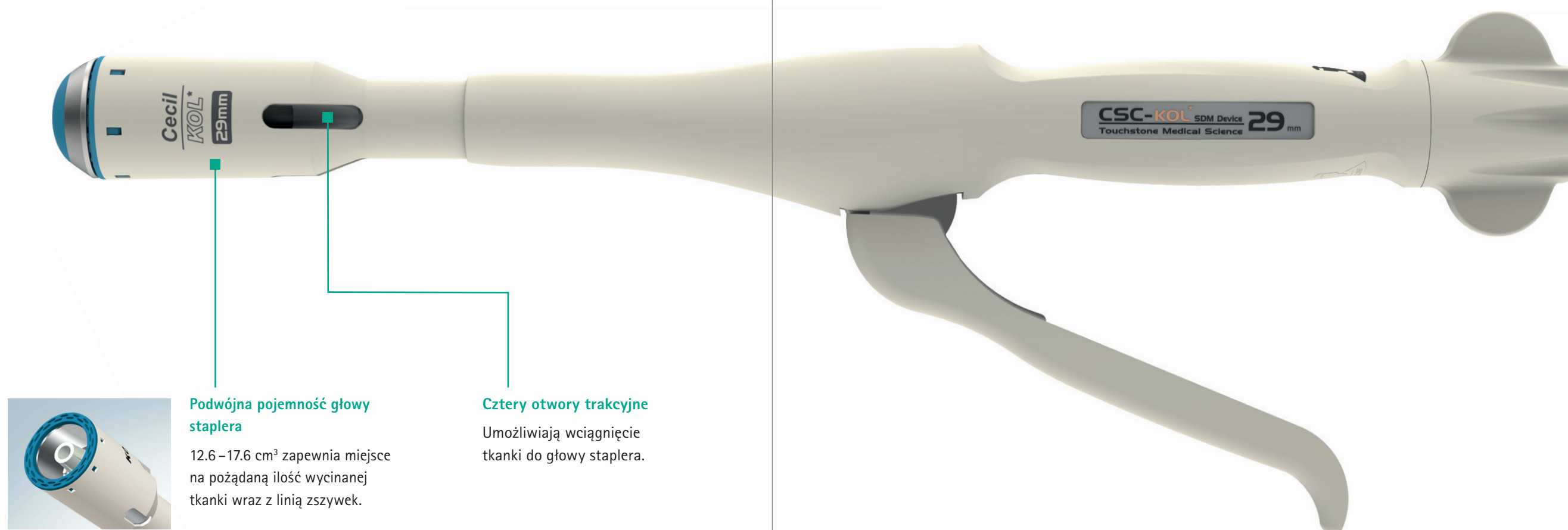
Subject to technical changes. All rights reserved. This brochure may only be used for the exclusive purpose of obtaining information about our products. Reproduction in any form, partial or otherwise, is not permitted.

CSC-KOL STAPLER JEDNORAZOWEGO UŻYTKU DO STOSOWANIA WEWNĘTRZNEGO

INNOWACJA W TECHNICIE TATME



CECHY I ZALETY PRODUKTU



Podwójna pojemność głowy staplera
12.6 – 17.6 cm³ zapewnia miejsce na pożądaną ilość wycinanej tkanki wraz z linią zszywek.

Cztery otwory trakcyjne
Umożliwiają wciągnięcie tkanki do głowy staplera.

STAPLER CSC-KOL DEDYKOWANY JEST TECHNICIE TATME ZE WZGLĘDU NA:

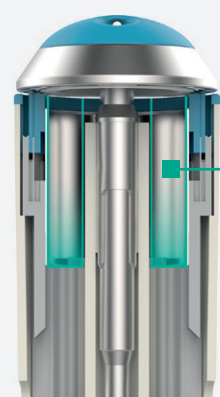
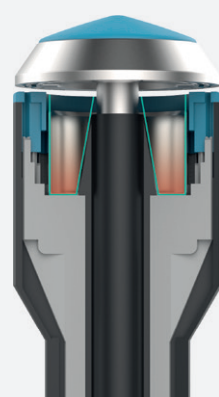
- Podwójna pojemność głowy staplera
- Długi trzpień kowadełka ułatwiający założenie szwu kapciuchowego i połączenie transanalne
- Prosty kształt
- Akcesoria transanalne.

Zapewnia bezpośrednią wizualizację przez kanał odbytu dla **UŁATWIENIA PRECYZYJNEJ NISKIEJ RESEKCJI**.



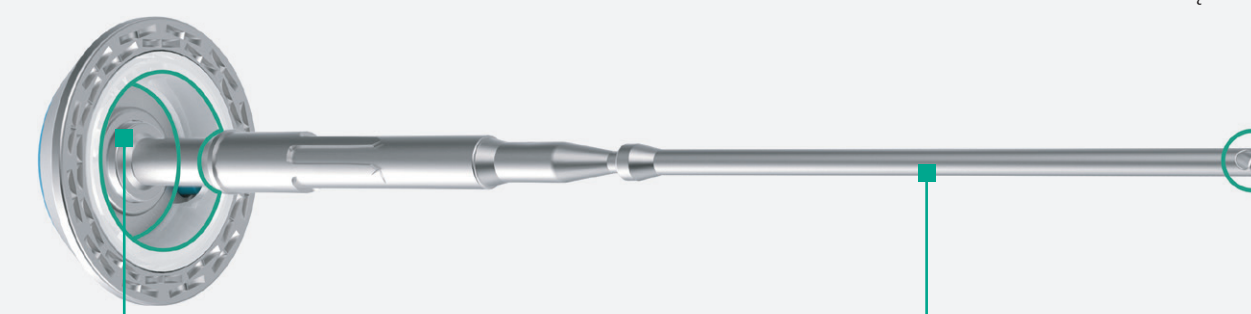
Stapler okrężny

CSC-KOL



Podwójna pojemność głowy staplera

Otwór do przeciągnięcia szwu
Zapewnia doskonałą manipulację transanalną w technice TaTME



Duża pojemność kowadełka

- Ułatwia założenie szwu kapciuchowego
- Zapewnia doskonale formowanie zszywek oraz wycięcie większej ilości tkanki

Długi trzpień kowadełka (131,5 mm/132,5 mm)

Optymalny dla techniki TaTME